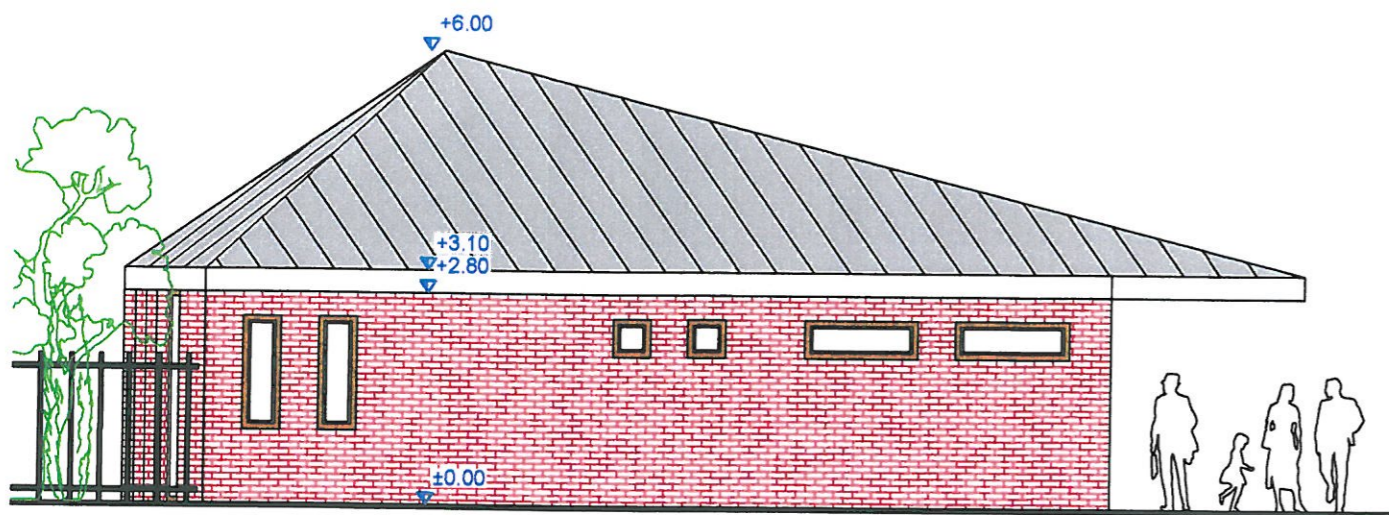


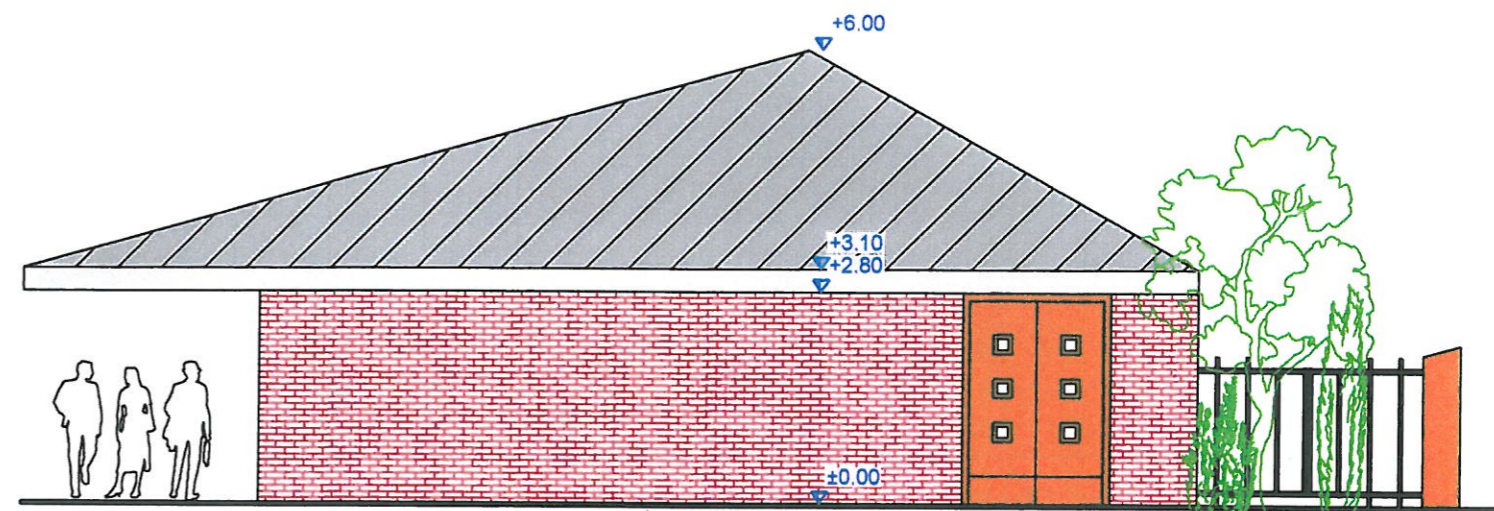
č.m.	název místnosti	plocha m <sup>2</sup>
1	závětrí	4,80
2	sál	68,90
3	předsíň WC ženy + mob.	3,98
4	WC ženy + imob.	3,90
5	předsíň WC muži	6,20
6	WC muži - kabina	1,08
7	WC muži - pisoar	0,80
8	úklidová komora	3,56
9	technická místnost	3,36
10	obřadník	8,53
11	výstav	9,73
12	květinové dary	3,16
PLOCHA MÍSTNOSTÍ CELKEM		118,00



zhotovitel: Ing. arch. Jan Kovář  - JK ATELIER 17. listopadu 21, 747 06 Opava 6 IČ: 13601211 DIČ: CZ 480725200 č. autorizace: 0182 tel./fax.: 553 711 334	Zodpovědný projektant: Ing. arch. Jan Kovář	Pare č.:
	Autor návrhu: Ing. arch. Jan Kovář	
	Kreslil: Marta Kovářová	
	Investor: OBEC OTICE, Hlavní 1, 747 81 Otice	
	Stavba: <b>SMUTEČNÍ SÍŇ</b>	Datum: 05/2013
	parcely č. 573, 574, 569/9, 808/9, 808/1, 569/10, 569/18, k.ú. Otice	Stupeň PD: Studie
	Obsah výkresu: <b>PŮDORYS 1. NP</b>	Měřítko: 1:100 Čís. výkr. D01



pohled východní



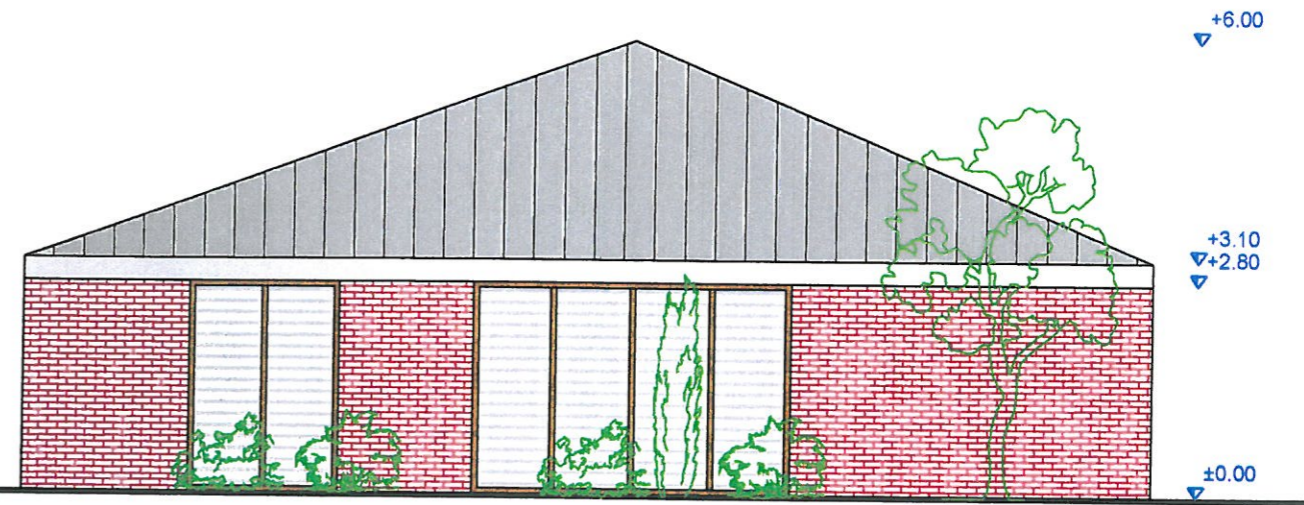
pohled západní



zhotovitel: Ing. arch. Jan Kovář - JK ATELIER 17. listopadu 21, 747 06 Opava 6 IČ: 13601211 DIČ: CZ 480725200 č. autorizace: 0182 tel./fax.: 553 711 334	Zodpovědný projektant: Ing. arch. Jan Kovář		Pare č.:
	Autor návrhu: Ing. arch. Jan Kovář		
	Kreslil: Marta Kovářová		
	Investor: OBEC OTICE, Hlavní 1, 747 81 Otice		
Stavba: <b>SMUTEČNÍ SÍŇ</b> parcela č. 573, 574, 569/9, 808/9, 808/1, 569/10, 569/18, k.ú. Otice		Datum: 05/2013	
Obsah výkresu: <b>POHLEDY VÝCHOD, ZÁPAD</b>		Měřítko: 1:100	Čís. výkr. <b>D04</b>



pohled severní



pohled jižní



zhotovitel: Ing. arch. Jan Kovář  - JK ATELIER 17. listopadu 21, 747 06 Opava 6 IČ: 13601211 DIČ: CZ 480725200 č. autorizace: 0182 tel./fax.: 553 711 334	Zodpovědný projektant: Ing. arch. Jan Kovář		Pare č.:
	Autor návrhu: Ing. arch. Jan Kovář		
	Kreslil: Marta Kovářová		
	Investor: OBEC OTICE, Hlavní 1, 747 81 Otice		
	Stavba: <b>SMUTEČNÍ SÍŇ</b> parcela č. 573, 574, 569/9, 808/9, 808/1, 569/10, 569/18, k.ú. Otice	Datum: 05/2013	
	Obsah výkresu: <b>POHLEDY - SEVER, JIH</b>	Stupeň PD: Studie	Měřítko: 1:100
			Čís. výkr. <b>D05</b>