

## VÝZVA K PODÁNÍ NABÍDEK NA ZAKÁZKU MALÉHO ROZSAHU

k výběru dodavatele díla s názvem:  
„Komplexní zhotovení altánů“

„Cenová poptávka na provedení komplexního zhotovení altánů, včetně podlahy ze  
zámkové dlažby s obrubou“

### **I. Předmět veřejné zakázky malého rozsahu:**

Předmětem této výzvy je závazek pro zadavatele - obec Otice realizovat zhotovení, dodání a montáž „Komplexní zhotovení altánů“ včetně zámkové dlažby s obrubami dle projektové dokumentace a rozpočtu na základě smlouvy o dílo. Návrh smlouvy o dílo předloží uchazeč v papírové a elektronické podobě. Návrh smlouvy musí obsahovat stěžejní body uvedené ve výzvě a zadavatel si vyhrazuje právo úpravy návrhu smlouvy před jejím uzavřením.

V případě dotazů se prosím obraťte na starostu obce Otice pana Mgr. Vladimíra Tancíka, tel. 739166666 E-mail: starosta@otice.cz, adresa Hlavní č.1, OTICE, PSČ 74781.

### **II. Požadavky stanovené pro zpracování nabídky:**

1. Písemný návrh, resp. předložení návrhu Smlouvy o dílo (odst.7) a předložení Položkového rozpočtu v písemné podobě.
2. Nabídková cena bude uvedena v české měně, a to - **cena celkem vč. DPH**. Tato cena bude obsahovat veškeré náklady spojené s realizací předmětu plnění této zakázky a nelze ji v průběhu zakázky měnit, s výjimkou podmínek smlouvy o dílo.
3. Zadavatel na zvláštní příloze předkládá specifikaci poptávky v podobě projektové dokumentace a tzv. „slepých rozpočtů.“
4. Uchazeči bude vydána dokumentace v elektronické podobě na vyžádání do 24 hodin v pracovní dny. Kontakty uvedeny výše.
5. Zadavatel požaduje dodání obou altánů s tenkovrstvým nátěrem proti vodě nad rámec rozpočtu.
6. Součástí díla bude úklid staveniště.
7. Uchazeč předloží návrh smlouvy o dílo podle zákona č. 89/2012 Sb., občanský zákoník, ve které bude uvedeno zejména:
  - a) cena díla s DPH,
  - b) záruka minimálně 48 měsíců,
  - c) doba realizace a termín dokončení stavby. Termín dokončení stavby do 25. 5. 2015. Realizace na místě výstavby maximálně 14 kalendářních dnů při zachování bezpečnosti dětí, tzn. se zajištěním staveniště vytýčením páskou.

### **III. Pokyny pro nakládání s nabídkou:**

Nabídku v písemné formě v jednom vyhotovení doručte, prosím, neprodleně v uzavřené obálce s uvedením zpáteční adresy zpracovatele nabídky (v levém horním rohu) a dále označené:

**VEŘEJNÁ ZAKÁZKA  
„Altány Otice“  
NEOTVÍRAT**

na níže uvedenou adresu: Obec Otice, Hlavní č.1, OTICE, PSČ 74781

nebo osobně na podatelnu Obce Otice:

- pondělí a středa v době od 08:00 do 16:30 hodin
- čtvrtek v době od 08:00 do 14:00 hodin

nejpozději však **1. 10. 2014 do 15:00 hodin.**

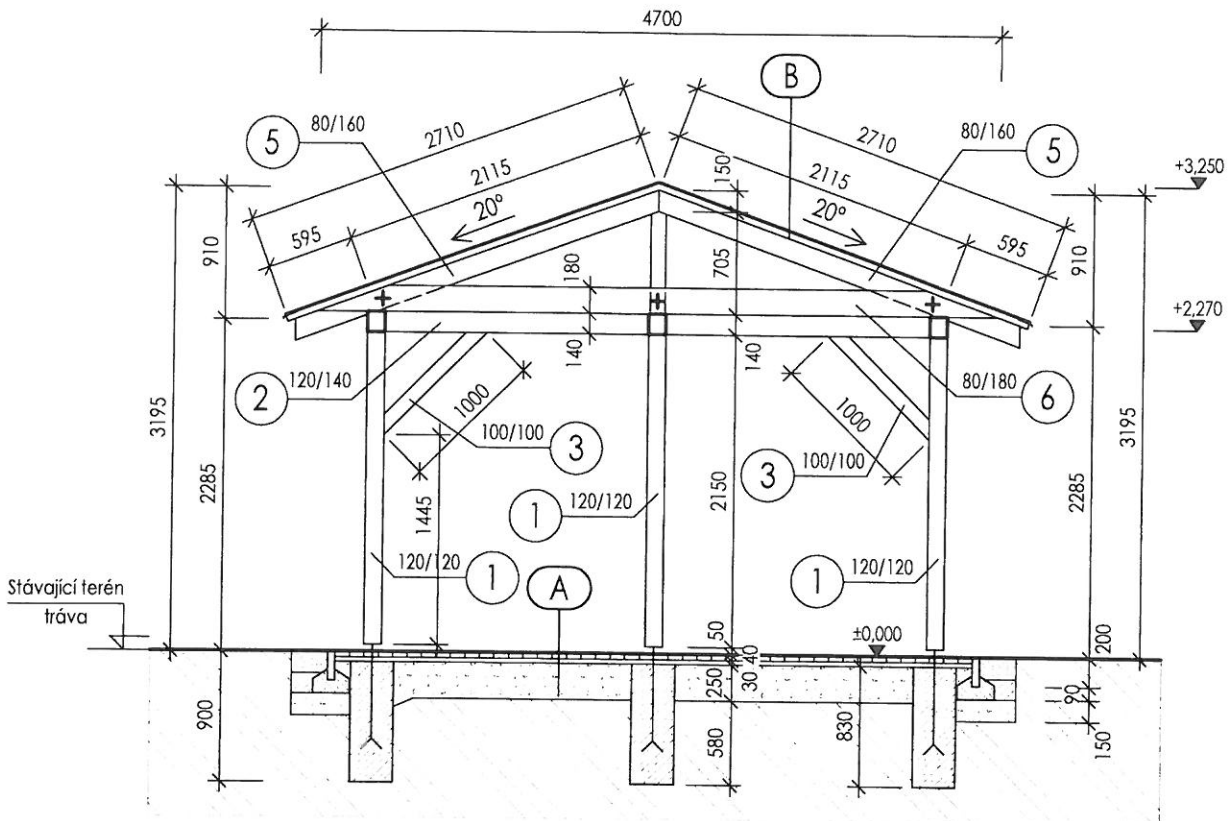
Zpracoval:

**Mgr. Vladimír Tancík**  
starosta

obec Otice  
adresa Hlavní č.1

# SVISLÝ ŘEZ A-A

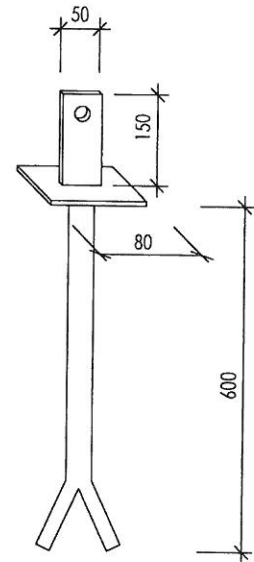
MĚŘÍTKO 1:50



## LEGENDA SKLADEB

(A)	<ul style="list-style-type: none"> <li>- Betonová zámková dlažba</li> <li>- Kladeční vrstva (struska)</li> <li>- Hutněné drčené kamenivo fr. 16/32</li> <li>- Rostlá zemina</li> </ul>	40 mm 30 mm 250 mm -
(B)	<ul style="list-style-type: none"> <li>- Krytina - asfaltové šindele</li> <li>- Pojistná hydroizolace (lepenka)</li> <li>- Celoplošné bednění pohledově hoblované</li> <li>- Krokve</li> </ul>	- - 20-25 mm -

Kotevní  
ocelová  
patka  
sloupu

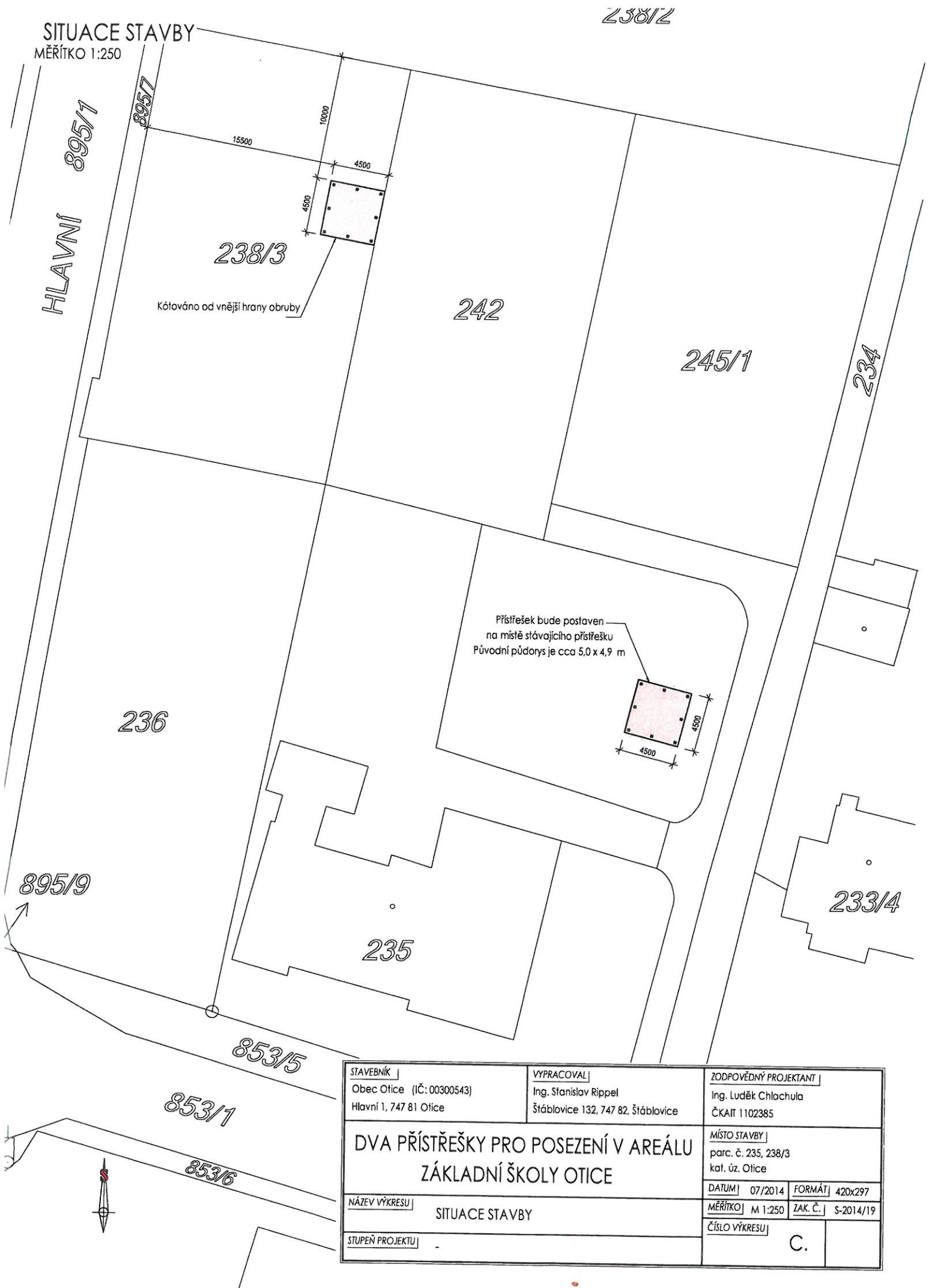


<b>STAVEBNÍK</b> Obec Otice (IČ: 00300543) Hlavní 1, 747 81 Otice	<b>VYPRACOVAL</b> Ing. Stanislav Rippel Štáblovice 132, 747 82, Štáblovice	<b>ZODPOVĚDNÝ PROJEKTANT</b> Ing. Luděk Chlachula ČKAIT 1102385
<b>DVA PŘÍSTŘEŠKY PRO POSEZENÍ V AREÁLU                      ZÁKLADNÍ ŠKOLY OTICE</b>		<b>MÍSTO STAVBY</b> parc. č. 235, 238/3 kat. úz. Otice
<b>NÁZEV VÝKRESU</b> SVISLÝ ŘEZ A-A		<b>DATUM</b> 07/2014 <b>FORMÁT</b> 210x297 <b>MĚŘÍTKO</b> M 1:50 <b>ZAK. Č.</b> S-2014/19
<b>STUPEŇ PROJEKTU</b> -		<b>ČÍSLO VÝKRESU</b> S04

# SITUACE STAVBY

MĚŘÍTKO 1:250

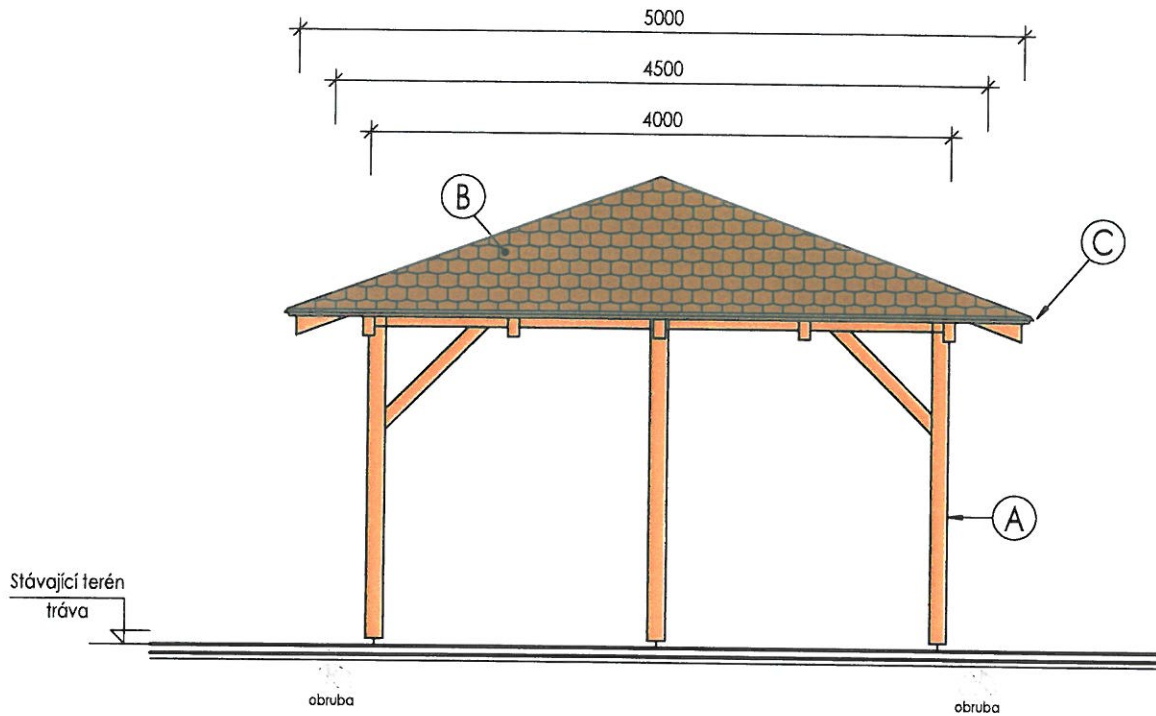
238/2



<b>STAVEBNÍK</b> Obec Otice (IČ: 00300543) Hlavní 1, 747 81 Otice	<b>VYPRACOVAL</b> Ing. Stanislav Rippel Štáblovice 132, 747 82, Štáblovice	<b>ZODPOVĚDNÝ PROJEKTANT</b> Ing. Luděk Chlachula ČKAIT 1102385
<b>DVA PŘÍSTŘEŠKY PRO POSEZENÍ V AREÁLU                  ZÁKLADNÍ ŠKOLY OTICE</b>		<b>MÍSTO STAVBY</b> parc. č. 235, 238/3 kat. úz. Otice
<b>NÁZEV VÝKRESU</b> SITUACE STAVBY		<b>DATUM</b> 07/2014 <b>FORMÁT</b> 420x297 <b>MĚŘÍTKO</b> M 1:250 <b>ZAK. Č.</b> S-2014/19 <b>ČÍSLO VÝKRESU</b> C.
<b>STUPEŇ PROJEKTU</b> -		

# POHLED

MĚŘÍTKO 1:100



POHLED JE ZE VŠECH STRAN STEJNÝ

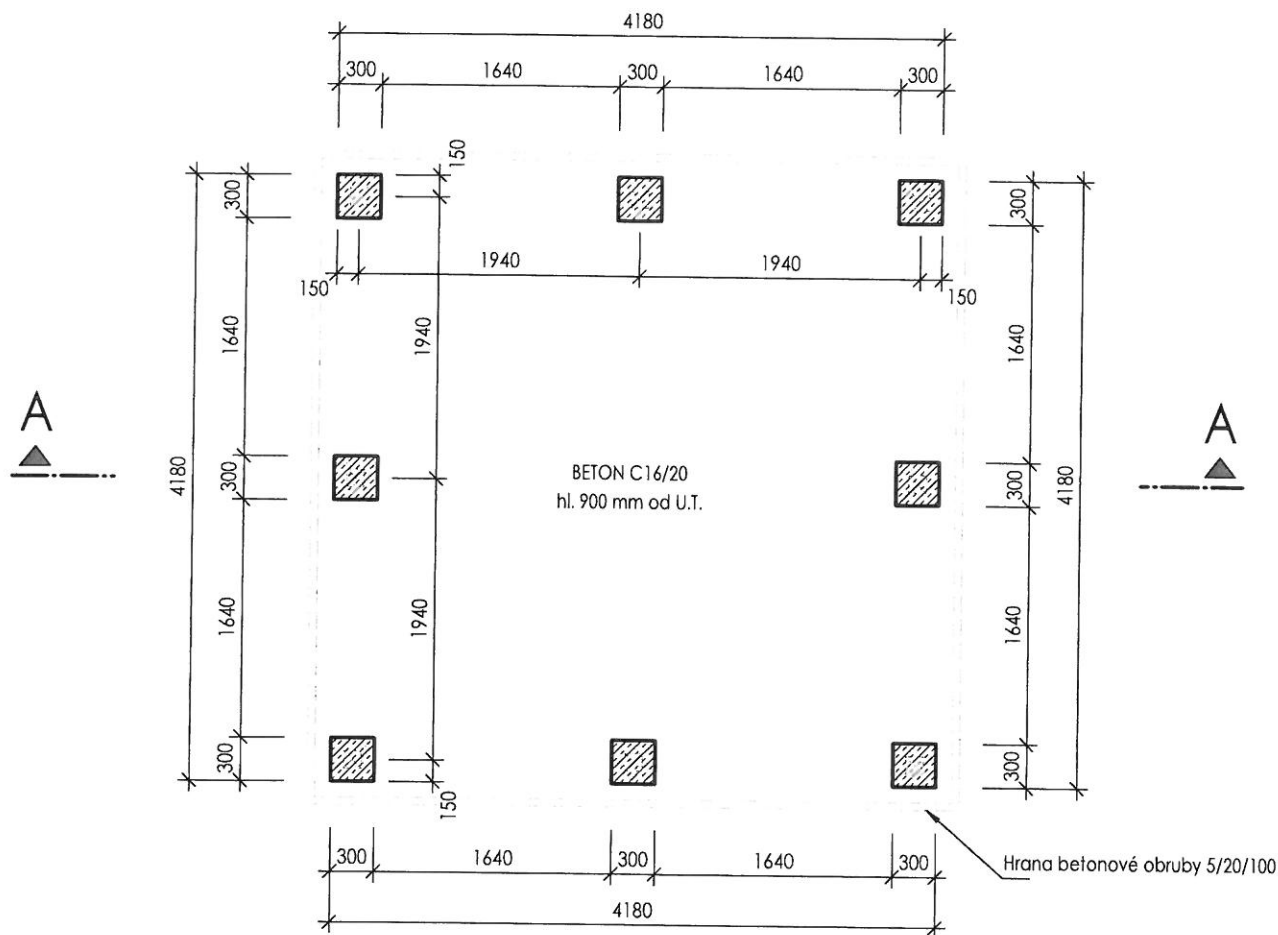
## LEGENDA MATERIÁLŮ

OZN.	MATERIÁL	BARVA
(A)	Dřevěná konstrukce - hoblovaná, 2x och. nátěr	Přírodní
(B)	Krytina - asfaltové šindele	Hnědá
(C)	Klempířské výrobky AL - okapnička	Hnědá

<b>STAVEBNÍK</b> Obec Otice (IČ: 00300543) Hlavní 1, 747 81 Otice	<b>VYPRACOVAL</b> Ing. Stanislav Rippel Štáblovice 132, 747 82, Štáblovice	<b>ZODPOVĚDNÝ PROJEKTANT</b> Ing. Luděk Chlachula ČKAIT 1102385
<b>DVA PŘÍSTŘEŠKY PRO POSEZENÍ V AREÁLU ZÁKLADNÍ ŠKOLY OTICE</b>		<b>MÍSTO STAVBY</b> parc. č. 235, 238/3 kat. úz. Otice
		<b>DATUM</b> 07/2014 <b>FORMÁT</b> 210x297
<b>NÁZEV VÝKRESU</b> POHLED	<b>MĚŘÍTKO</b> M 1:50	<b>ZAK. Č.</b> S-2014/19
<b>STUPEŇ PROJEKTU</b> -	<b>ČÍSLO VÝKRESU</b> S04	

# ZÁKLADY

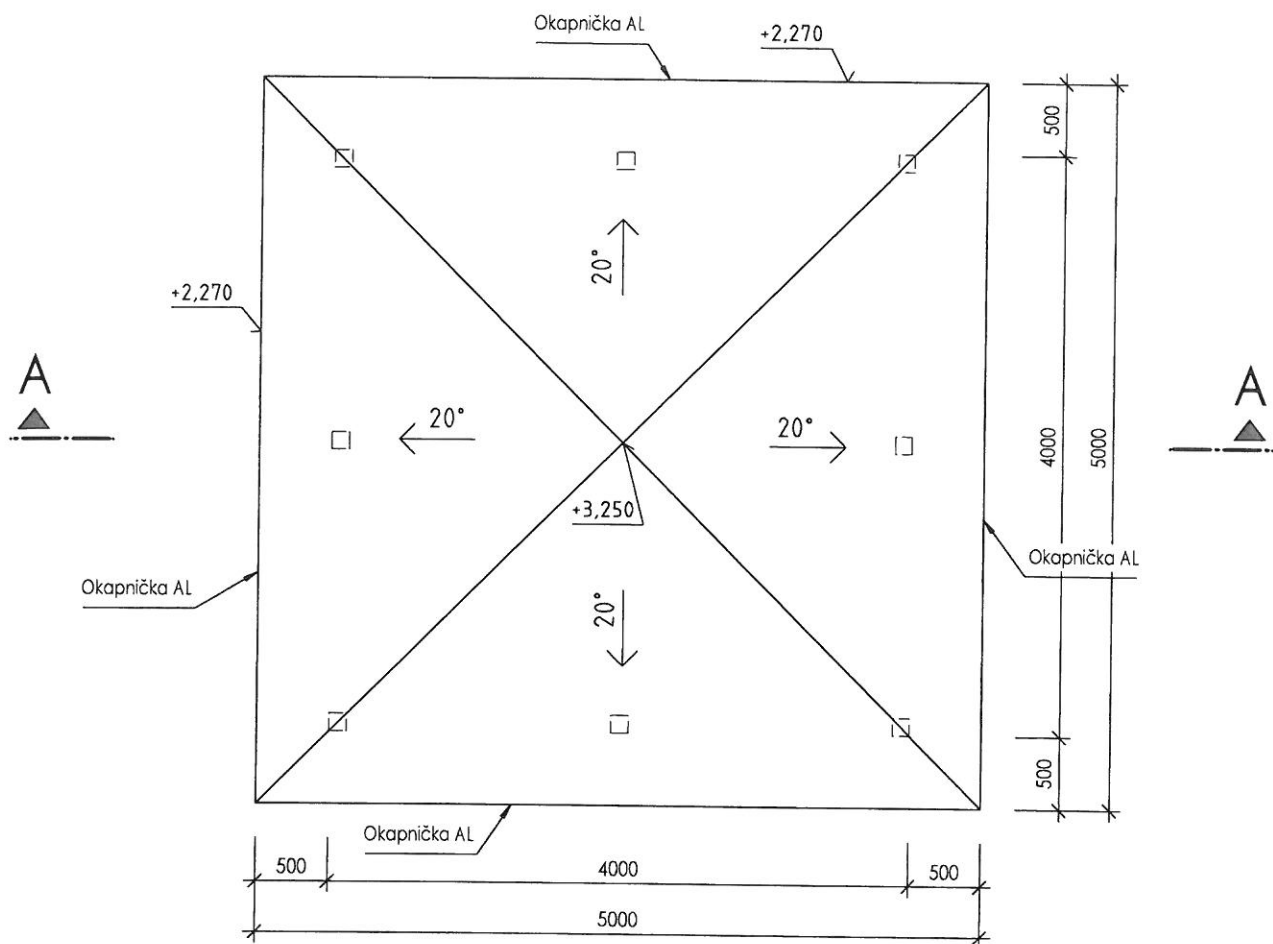
MĚŘÍTKO 1:50



<b>STAVEBNÍK</b> Obec Otice (IČ: 00300543) Hlavní 1, 747 81 Otice	<b>VYPRACOVAL</b> Ing. Stanislav Rippel Štáblovice 132, 747 82, Štáblovice	<b>ZODPOVĚDNÝ PROJEKTANT</b> Ing. Luděk Chlachula ČKAIT 1102385
<b>DVA PŘÍSTŘEŠKY PRO POZEZENÍ V AREÁLU ZÁKLADNÍ ŠKOLY OTICE</b>		<b>MÍSTO STAVBY</b> parc. č. 235, 238/3 kat. úz. Otice
		<b>DATUM</b> 07/2014 <b>FORMÁT</b> 420x297
<b>NÁZEV VÝKRESU</b> ZÁKLADY	<b>MĚŘÍTKO</b> M 1:50	<b>ZAK. Č.]</b> S-2014/19
<b>STUPEŇ PROJEKTU</b> -	<b>ČÍSLO VÝKRESU</b> S02	

# PŮDORYS STŘECHY

MĚŘÍTKO 1:50

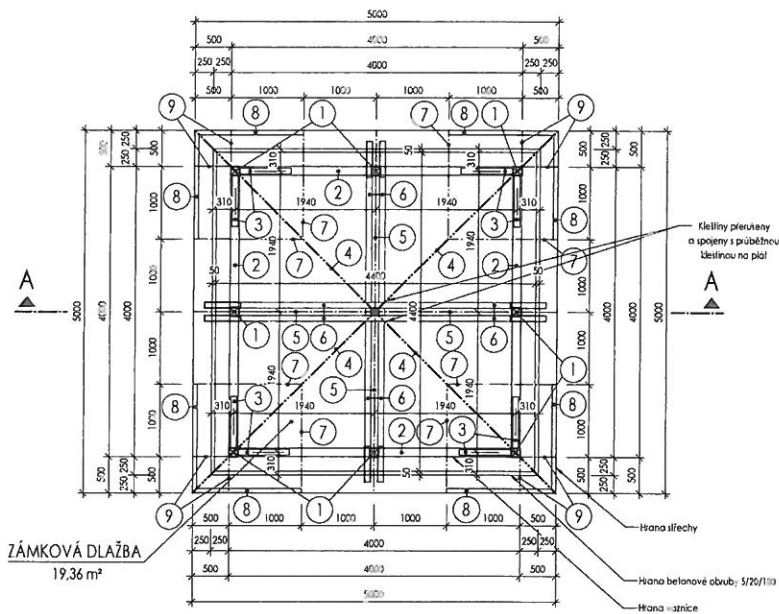


## POZNÁMKY:

- Veškeré klempířské výrobky - okapnička bude provedena z AL v barvě krytiny.
  - Klempířské prvky budou provedeny dle ČSN 73 3610.
  - Na krokve bude provedeno celoplošné bednění pohledově hoblované.
- Střešní krytina bude z asfaltových šindelů. Plocha střechy - 27,4 m<sup>2</sup>.

<b>STAVEBNÍK</b> Obec Otice (IČ: 00300543) Hlavní 1, 747 81 Otice	<b>VYPRACOVAL</b> Ing. Stanislav Rippel Štáblovice 132, 747 82, Štáblovice	<b>ZODPOVĚDNÝ PROJEKTANT</b> Ing. Luděk Chlachula ČKAIT 1102385
<b>DVA PŘÍSTŘEŠKY PRO POZEZENÍ V AREÁLU ZÁKLADNÍ ŠKOLY OTICE</b>		<b>MÍSTO STAVBY</b> parc. č. 235, 238/3 kat. úz. Otice
		<b>DATUM</b> 07/2014 <b>FORMÁT</b> 420x297
<b>NÁZEV VÝKRESU</b> PŮDORYS STŘECHY	<b>MĚŘÍTKO</b> M 1:50	<b>ZAK. Č.</b> S-2014/19
<b>STUPEŇ PROJEKTU</b> -	<b>ČÍSLO VÝKRESU</b> S03	

PŮDORYS / KROV - PŘÍSTŘEŠEK  
MĚŘÍTKO 1:50



VÝPIS PRVKŮ PŘÍSTŘEŠKU						
ozn.	název prvku	rozměr	délka prvku [mm]	skladeb. délka	ks	m <sup>3</sup>
1	sloupek	120/120	2150	3000	8	0,3456
2	vaznice	120/140	4000	4000	4	0,2688
3	prvek	100/100	1000	1000	8	0,08
4	národní krokev	100/180	3700	4000	4	0,288
5	krokev	80/160	2710	3000	4	0,1536
6	klešlina	80/180	4700	5000	4	0,288
7	krokev	80/160	1810	2000	4	0,1024
8	výměna krokev	60/150	1500	2000	4	0,072
9	krokev	80/160	604	1000	4	0,0512
kubatura řeziva ze skladebných rozměrů celkem m <sup>3</sup>						1,65

POZNÁMKY:

- Na krokvě bude provedeno celoplošné bednění (ze spodní strany) hoblované pojistné dříví lóže a střešní krytina - ostalový šindele.
- Všechny prvky krovy budou hoblované a ošetřené 2x ochranným nátěrem.
- Prvky budou mezi sebou spojovány lesořeznými spoji - plátování, zadržování, osazení a čepování - pásky (důležité pro zateplení v obou směrech).

<b>STAVEBNÍK</b> Obec Otice (IČ: 00300543) Hlavní 1, Borotín, 747 81 Otice	<b>VYPRACOVYAL</b> Ing. Stanislav Rippel Štáblovice 132, 747 82, Štáblovice	<b>ZODPOVĚDNÝ PROJEKTANT</b> Ing. Luděk Chlachula ČKAIT 1102385
<b>DVA PŘÍSTŘEŠKY PRO POSEZENÍ V AREÁLU ZÁKLADNÍ ŠKOLY OTICE</b>		<b>MÍSTO STAVBY</b> parc. č. 235 kal. úz. Otice
<b>NÁZEV VÝKRESU</b> PŮDORYS / KROV - PŘÍSTŘEŠEK	<b>DATAUM</b> 07/2014	<b>FORMÁT</b> 420x297
<b>STUPEŇ PROJEKTU</b> -	<b>MĚŘÍTKO</b> M 1:50	<b>ZAK. Č.</b> S-2014/19
	<b>ČÍSLO VÝKRESU</b> S01	

# TECHNICKÝ POPIS ZÁMĚRU

<b>Zakázkové číslo:</b>	S-2014/19
<b>Název zakázky:</b>	<b>DVA PŘÍSTŘEŠKY PRO POSEZENÍ V AREÁLU ZÁKLADNÍ ŠKOLY OTICE</b>
<b>Místo stavby:</b>	parc. č. 235, 238/3, kat. území Otice
<b>Objednatel:</b>	Obec Otice, Hlavní 1, 747 81 Otice (IČ: 00300543)
<b>Stupeň dokumentace:</b>	-
<b>Dodavatel projektu:</b>	Ing. Stanislav Rippel, Štáblovice 132, 747 82, Štáblovice, 773 549988, stanislav.rippel@seznam.cz

## Technický popis záměru:

Projektová dokumentace řeší dva nové přístřešky v areálu základní školy v Oticích.

Jeden přístřešek bude postaven na místě stávající pergoly o půdorysu cca 5,0 x 4,9 m, která bude odstraněna vč. Zámkové dlažby a podkladu na parc. č. 235. Druhý přístřešek bude umístěn na parc. č. 238/3.

Oba přístřešky budou stejné. Půdorysný rozměr mezi vnějšími hranami obrub bude 4,5 x 4,5 m. Přesah střech 250 mm na každou stranu. Výška přístřešků bude 3,25 m.

Po odstranění pergoly, rozebrání dlažby a odstranění podkladu bude sejmuta ornice v místě nového přístřešku na parc. č. 238/3. Ornice bude sejmuta půdorysně o 200 mm více, než je hrana obrub tzn. v ploše 4,9 x 4,9 m.

Budou vykopány základové patky 300 x 300 mm do hl. 900 mm od upraveného terénu. Beton C 16/20. Do patek budou zabetonovány ocelové patky opatřené nátěrem př. pozinkované. Podlaha přístřešků bude ze zámkové dlažby tl. 40 mm do kladečí vrstvy 30 mm se štěrkovým hutněným podsypem fr. 16/32 tl. 250 mm. Konstrukce přístřešků bude dřevěná vaznicová se stanovou střechou o sklonu 20°. Výpis prvků krovu viz. výkresová dokumentace. Dřevěné prvky budou hoblované opatřené 2x ochranným nátěrem. Spoje budou tesařské čepy, pláty, osedláni, atd.. Krytina bude z asfaltových šindelů na celoplošném bednění z desek pohledově hoblovaných ze spodní strany. Pod krytinou bude pojistná hydroizolace. Okapový systém nebude, pouze bude provedena hliníková okapnička na hraně střechy.

Záměr nevyžaduje nové nároky na technickou ani dopravní infrastrukturu.

Vypracoval: Ing. Stanislav Rippel

Ve Štáblovicích, červenec 2014

# SLEPÝ ROZPOČET

<b>Rozpočet</b>	<b>134.1/2014</b>	<b>Nový přístřešek v areálu ZŠ Otice 1</b>	JKSO	
<b>Objekt</b>	Název objektu		SKP	
<b>134.1/2014</b>	<b>Nový přístřešek v areálu ZŠ Otice</b>		Měrná jednotka	
<b>Stavba</b>	Název stavby		Počet jednotek	
<b>134/2014</b>	<b>Dva přístřešky v areálu ZŠ Otice</b>		Náklady na m.j.	0
Projektant	Ing.Stanislav Rippel, Štáblovice 132, 747 82		Typ rozpočtu	
Zpracovatel projektu	Ing.Stanislav Rippel, Štáblovice 132, 747 82			
Objednatel	Obec Otice			
Dodavatel	Obec Otice		Zakázkové číslo	134/2014
Rozpočtoval			Počet listů	

## ROZPOČTOVÉ NÁKLADY

Základní rozpočtové náklady		Ostatní rozpočtové náklady		
Z	HSV celkem	0	Ztížené výrobní podmínky	0
Z	PSV celkem	0	Oborová přírážka	0
R	M práce celkem	0	Přesun stavebních kapacit	0
N	M dodávky celkem	0	Mimostaveništní doprava	0
ZRN	celkem	0	Zařízení staveniště	0
			Provoz investora	0
HZS		0	Kompletační činnost (IČD)	0
ZRN+HZS		0	Ostatní náklady neuvedené	0
ZRN+ost.náklady+HZS		0	Ostatní náklady celkem	0

Vypracoval	Za zhotovitele	Za objednatele
Jméno :	Jméno :	Jméno :
Datum :	Datum :	Datum :
Podpis :	Podpis:	Podpis:
Základ pro DPH	21,0 %	0 Kč
DPH	21,0 %	0 Kč
Základ pro DPH	0,0 %	0 Kč
DPH	0,0 %	0 Kč
<b>CENA ZA OBJEKT CELKEM</b>		<b>0 Kč</b>

Poznámka :

Stavba : 134/2014 Dva přístřešky v areálu ZŠ Otice  
 Objekt : 134.1/2014 Nový přístřešek v areálu ZŠ Otice

Rozpočet : 134.1/2014  
 Nový přístřešek v areálu ZŠ Otice 1

## REKAPITULACE STAVEBNÍCH DÍLŮ

Stavební díl	HSV	PSV	Dodávka	Montáž	HZS
1 Zemní práce	0	0	0	0	0
27 Základy	0	0	0	0	0
56 Podkladní vrstvy komunikací a zpevněných p	0	0	0	0	0
59 Dlažby a předlažby komunikací	0	0	0	0	0
91 Doplnující práce na komunikaci	0	0	0	0	0
95 Dokončovací konstrukce na pozemních stavb	0	0	0	0	0
99 Staveništní přesun hmot	0	0	0	0	0
712 Živičné krytiny	0	0	0	0	0
762 Konstrukce tesařské	0	0	0	0	0
764 Konstrukce klempířské	0	0	0	0	0
765 Krytina tvrdá	0	0	0	0	0
783 Nátěry	0	0	0	0	0
<b>CELKEM OBJEKT</b>	<b>0</b>	<b>0</b>	<b>0</b>	<b>0</b>	<b>0</b>

## VEDLEJŠÍ ROZPOČTOVÉ NÁKLADY

Název VRN	Kč	%	Základna	Kč
Ztížené výrobní podmínky			0	0
Oborová přírážka			0	0
Přesun stavebních kapacit			0	0
Mimostaveništní doprava			0	0
Zařízení staveniště			0	0
Provoz investora			0	0
Kompletační činnost (IČD)			0	0
Rezerva rozpočtu			0	0
<b>CELKEM VRN</b>				<b>0</b>

## Slepý rozpočet

Stavba :	134/2014 Dva přístřešky v areálu ZŠ Otice	Rozpočet: 134.1/2014
Objekt :	134.1/2014 Nový přístřešek v areálu ZŠ Otice	Nový přístřešek v areálu ZŠ Otice 1

P.č.	Číslo položky	Název položky	MJ	množství	cena / MJ	celkem (Kč)
<b>Díl: 1 Zemní práce</b>						
1	121101101R00	Sejmutí ornice s přemístěním do 50 m sejmutá ornice zůstane na pozemku investora a bude: použita na parkové a terénní úpravy parcely: 4,70*4,70*0,15	m3	3,31		
					3,31	
2	131201101R00	Hloubení nezapažených jam v hor.3 do 100 m3 od kóty - 0,37: 4,18*4,18*0,15 4,70*0,47*0,29*2 4,18*0,47*0,29*2	m3	5,04		
					2,62	
					1,28	
					1,14	
3	139601102R00	Ruční výkop jam, rýh a šachet v hornině tř. 3 od kóty -0,90: 0,30*0,30*0,75*8	m3	0,54		
					0,54	
4	161101101R00	Svislé přemístění výkopku z hor.1-4 do 2,5 m vykopaná zemina na meziskládce: 0,54 5,0415	m3	5,58		
					0,54	
					5,04	
5	162207111R00	Vodorovné přemístění výkopku hor. 1-4 do 50 m vykopaná zemina na meziskládce: 3,3135 0,54 5,0415 zásyp: od kóty - 0,37: 4,70*0,20*0,29*2 4,18*0,47*0,29*2	m3	10,58		
					3,31	
					0,54	
					5,04	
					0,55	
					1,14	
6	167101102R00	Nakládání výkopku z hor.1-4 v množství nad 100 m3 zásyp: od kóty - 0,37: 4,70*0,20*0,29*2 4,18*0,47*0,29*2	m3	1,68		
					0,55	
					1,14	
7	174101101R00	Zásyp jam, rýh, šachet se zhutněním zásyp: od kóty - 0,37: 4,90*0,20*0,29*2 4,18*0,47*0,29*2	m3	1,71		
					0,57	
					1,14	
<b>Celkem za</b>		<b>1 Zemní práce</b>				
<b>Díl: 27 Základy</b>						
8	275313611R00	Beton základových patek prostý C 16/20 (B 20) od kóty - 0,90: 0,30*0,30*0,90*8	m3	0,65		
					0,65	
9	275351215R00	Bednění stěn základových patek - zřízení 0,30*4*0,37*8	m2	3,55		
					3,55	
10	275351216R00	Bednění stěn základových patek - odstranění	m2	3,55		
<b>Celkem za</b>		<b>27 Základy</b>				
<b>Díl: 56 Podkladní vrstvy komunikací a zpevněných ploch</b>						
11	564791111R00	Podklad pro zpevnění z kameniva drceného 16-32 mm pod betonovou dlažbu: 4,40*4,40*0,25 v místě obrubníku: 4,70*0,47*0,15*2 4,18*0,47*0,15*2	m3	6,09		
					4,84	
					0,66	
					0,59	

## Slepý rozpočet

Stavba :	134/2014 Dva přístřešky v areálu ZŠ Otice	Rozpočet: 134.1/2014
Objekt :	134.1/2014 Nový přístřešek v areálu ZŠ Otice	Nový přístřešek v areálu ZŠ Otice 1

P.č.	Číslo položky	Název položky	MJ	množství	cena / MJ	celkem (Kč)
<b>Celkem za</b>		<b>56 Podkladní vrstvy komunikací a zpevněných ploch</b>				
<b>Díl: 59</b>	<b>Dlažby a předlažby komunikací</b>					
12	596215020R00	Kladení zámkové dlažby tl. 4 cm do drtě tl. 3 cm 4,40*4,40	m2	19,36	19,36	
13	59245035	Dodávka betonové dlažby tl.4 cm 19,36*1,04	m2	20,13	20,13	
<b>Celkem za</b>		<b>59 Dlažby a předlažby komunikací</b>				
<b>Díl: 91</b>	<b>Doplňující práce na komunikaci</b>					
14	917862111R00	Osazení stojat. obrub. bet. s opěrou, lože z B 12,5 4,50*4	m	18,00	18,00	
15	59217336	Obrubník zahradní ABO 9-20 1000/50/200 mm 18,00*1,04	kus	18,72	18,72	
<b>Celkem za</b>		<b>91 Doplnující práce na komunikaci</b>				
<b>Díl: 95</b>	<b>Dokončovací konstrukce na pozemních stavbách</b>					
16	953943112R00	Osazení kovových předmětů do zdiva, 5 kg / kus kotevní ocel. patka sloupku: 8	kus	8,00	8,00	
17	95 PC/1	Dodávka kotevní patky ocelové pro dřevěný sloupek	ks	8,00		
<b>Celkem za</b>		<b>95 Dokončovací konstrukce na pozemních stavbách</b>				
<b>Díl: 99</b>	<b>Staveništní přesun hmot</b>					
18	998223011R00	Přesun hmot, pozemní komunikace, kryt dlážděný	t	21,15		
<b>Celkem za</b>		<b>99 Staveništní přesun hmot</b>				
<b>Díl: 712</b>	<b>Živičné krytiny</b>					
19	712221111R00	Montáž živičného šindele střech jednoduch. do 45°	m2	27,40		
20	62822084	Dodávka Šindel střešní asfaltový 27,40*1,04	m2	28,50	28,50	
21	998712101R00	Přesun hmot pro povlakové krytiny, výšky do 6 m	t	0,28		
<b>Celkem za</b>		<b>712 Živičné krytiny</b>				
<b>Díl: 762</b>	<b>Konstrukce tesařské</b>					
22	762132135RT3	Montáž bednění stěn, prkna hoblovaná 32 mm na sraz včetně dodávky řeziva, prkna tl. 24 mm	m2	27,40		
23	762712120R00	Montáž vázaných konstrukcí hraněných do 224 cm2 4,00*4	m	16,00	16,00	
24	762795000R00	Spojovací prostředky pro vázané konstrukce	kpl	1,00		
25	605111100	Dodávka řeziva hoblovaného vč. ochranného nátěru proti dřevokazným škůdcům 2x ozn.1:0,12*0,12*3,00*8 ozn.2:0,12*0,14*4,00*4 ozn.3:0,10*0,10*1,00*8 ozn.4:0,10*0,18*4,00*4 ozn.5:0,08*0,16*3,00*4 ozn.6:0,08*0,18*5,00*4 ozn.7:0,08*0,16*2,00*4 ozn.8:0,06*0,15*2,00*4 ozn.9:0,08*0,16*1,00*4	m3	1,65	1,65	
26	998762102R00	Přesun hmot pro tesařské konstrukce, výšky do 12 m	t	1,38		
<b>Celkem za</b>		<b>762 Konstrukce tesařské</b>				
<b>Díl: 764</b>	<b>Konstrukce klempířské</b>					
27	764410295R00	Montáž - naletování okapnice Al v barvě krytiny 5,00*4	m	20,00	20,00	
28	55335908	Al profil ukončovací s okapničkou 20,00*1,04	m	20,80	20,80	

## Slepý rozpočet

Stavba :	134/2014 Dva přístřešky v areálu ZŠ Otice	Rozpočet: 134.1/2014
Objekt :	134.1/2014 Nový přístřešek v areálu ZŠ Otice	Nový přístřešek v areálu ZŠ Otice 1

P.č.	Číslo položky	Název položky	MJ	množství	cena / MJ	celkem (Kč)
29	998764101R00	Přesun hmot pro klempířské konstr., výšky do 6 m	t	0,01		
<b>Celkem za</b>		<b>764 Konstrukce klempířské</b>				
<b>Díl: 765</b>		<b>Krytina tvrdá</b>				
30	765799310RK3	Montáž fólie na krokve přibitím podstřešní difúzní fólie Jutafol D 110 standard	m2	27,40		
31	998765101R00	Přesun hmot pro krytiny tvrdé, výšky do 6 m	t	0,00		
<b>Celkem za</b>		<b>765 Krytina tvrdá</b>				
<b>Díl: 783</b>		<b>Nátěry</b>				
32	783726500R00	Nátěr lazurovací tesařských konstr. 2x lak	m2	57,28		
		ozn.1:0,12*4*3,00*8		11,52		
		ozn.2:(0,12+0,14)*2*4,00*4		8,32		
		ozn.3:(0,10+0,10)*2*1,00*8		3,20		
		ozn.4:(0,10+0,18)*2*4,00*4		8,96		
		ozn.5:(0,08+0,16)*2*3,00*4		5,76		
		ozn.6:(0,08+0,18)*2*5,00*4		10,40		
		ozn.7:(0,08+0,16)*2*2,00*4		3,84		
		ozn.8:(0,06+0,15)*2*2,00*4		3,36		
		ozn.9:(0,08+0,16)*2*1,00*4		1,92		
<b>Celkem za</b>		<b>783 Nátěry</b>				